

滙豐中國動力證券投資信託基金

簡式公開說明書

刊印日期：114年1月24日

(一)本簡式公開說明書係公開說明書之重點摘錄，相關名稱及文字定義與公開說明書完全相同。

(二)投資人申購本基金後之權利義務詳述在公開說明書，投資人如欲申購本基金，建議參閱公開說明書。

壹、基本資料					
基金名稱	滙豐中國動力證券投資信託基金	成立日期	98年3月23日		
經理公司	滙豐證券投資信託股份有限公司	基金型態	開放式		
基金保管機構	第一商業銀行股份有限公司	基金種類	股票型		
受託管理機構	無	投資地區	投資國內外		
國外投資顧問公司	滙豐環球投資管理(香港)有限公司 滙豐晉信基金管理有限公司	存續期間	不定期限		
收益分配	無	計價幣別	新臺幣、人民幣或美元		
績效指標	無	保證機構 保證相關重要資訊	無		
貳、基金投資範圍及投資特色					
<p>一、投資範圍：中華民國及中國大陸或香港地區證券交易所，或中華民國、中國大陸或香港地區企業所發行而於外國交易所或金管會核准之店頭市場交易之股票(含承銷股票)、基金受益憑證、基金股份、投資單位(含指數股票型基金(Exchange Traded Fund)、反向型ETF、商品ETF及槓桿型ETF)、存託憑證、不動產證券化商品，或經金管會核准或申報生效得於中華民國境內募集及銷售之受益憑證、基金股份、投資單位。</p> <p>二、投資特色：本基金分散投資於中國大陸、香港、台灣等國家或地區，主要聚焦於參與中國大陸長期經濟發展、具獲利成長潛力的公司進行投資，以追求績效穩健成長與長期資本增長為目標。本基金之海外投資顧問公司為滙豐投資管理集團新興市場領域的專業投資研究團隊，提供本基金龐大的全球投資網絡與研究整合，期能提供國內投資人國際化專業資產管理的服務。</p>					
參、投資本基金之主要風險					
<p>一、本基金投資在中國大陸及香港地區，由於各產業有時因產業的循環或非經濟因素而導致價格出現劇烈波動，本基金投資比重因此集中於少數類股而可能有集中化之情形，故雖然投資於不同地區仍可能有類股過度集中之可能性。中國大陸地區市場的市場狀況遠較發展成熟的市場波動大，且對外資並不十分開放，資金的進出受到管制，政府政策對陸股影響程度大；另外大陸股票市場頗受政治因素之影響，如兩岸關係之互動及未來發展狀況將可能使股價產生波動。故本基金風險程度之等級為RR5(註)。</p> <p>二、有關本基金投資風險之揭露請詳見第 21-29 頁。</p> <p>(註)風險報酬等級為本公司依照投信投顧公會「基金風險報酬等級分類標準」編製，該分類標準係計算過去5年基金淨值波動度標準差，以標準差區間予以分類等級，分類為RR1-RR5五級，數字越大代表風險越高。此等級分類係基於一般市場狀況反映市場價格波動風險，無法涵蓋所有風險(如：基金計價幣別匯率風險、投資標的產業風險、信用風險、利率風險、流動性風險等)，不宜作為投資唯一依據，投資人仍應注意所投資基金個別的風險。請投資人注意申購基金前應詳閱公開說明書，充分評估基金投資特性與風險，更多基金評估之相關資料(如年化標準差、Alpha、Beta及Sharpe值等)可至投信投顧公會網站之「基金績效及評估指標查詢專區」(https://www.sitca.org.tw/index_pc.aspx)查詢。</p>					
肆、本基金適合之投資人屬性分析					
<p>本基金為股票型基金，主要投資大中華地區一般型股票，適合積極型投資人納入其投資組合，投資人宜斟酌個人之風險承擔能力及資金之可運用期間長短後辦理投資。</p>					
伍、基金運用狀況					
一、基金淨資產組成：(資料日期：113年12月31日)					
投資類別/投資國家(區域)	投資金額(新台幣百萬元)	佔基金淨資產價值比重(%)	投資類別/投資國家(區域)	投資金額(新台幣百萬元)	佔基金淨資產價值比重(%)
中國大陸	\$238.932	47.44%	銀行存款	\$18.100	3.59%
香港	\$139.000	27.60%	其他	\$-2.498	-0.50%
台灣	\$110.136	21.87%			

二、最近十年度基金淨值走勢圖

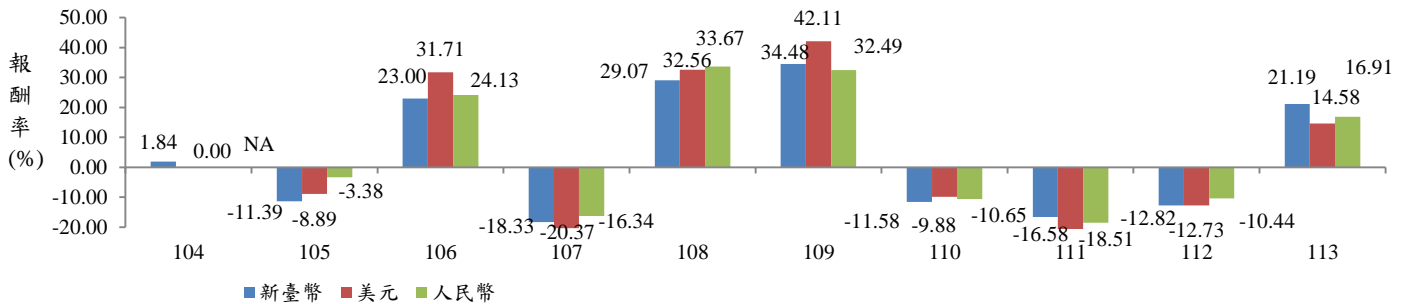


來源: 理柏

資料來源: Lipper、資料日期: 113 年 12 月 31 日。

註: 揭露最近十年度基金淨值走勢圖, 該基金成立若未滿十年者, 則揭露自成立以來之淨值走勢。

三、最近十年度各年度基金報酬率(%) :



資料來源: Lipper, 113 年 12 月 31 日, 原幣計價。

註: 1. 年度基金報酬率: 指本基金淨資產價值, 以 1~12 月完整曆年期間計算, 加計收益分配後之累計報酬率。

2. 收益分配均假設再投資於本基金。3. 成立當年未滿一年, 當年度報酬率係以基金成立日至當年年年底之報酬率表示。

四、基金累計報酬率(%) :

期間	最近三個月	最近六個月	最近一年	最近三年	最近五年	最近十年	基金成立日至資料日止	類股成立日
累計報酬率 (人民幣計價%)	-0.50	5.80	16.91	-14.68	1.01	NA	50.75	104/9/21
累計報酬率 (新台幣計價%)	-1.54	6.52	21.19	-11.87	4.78	22.59	79.60	98/3/23
累計報酬率 (美元計價%)	-3.51	5.77	14.58	-24.66	-3.51	NA	30.95	104/9/21

資料來源: Lipper, 113 年 12 月 31 日, 原幣計價。註: 1. 累計報酬率: 指至資料日期日止, 本基金淨資產價值最近三個月、六個月、一年、三年、五年、十年及自基金成立日起算, 加計收益分配之累計報酬率。2. 收益分配均假設再投資於本基金。

五、最近十年度各年度每受益權單位收益分配之金額: 本基金無收益分配。

六、最近五年度各年度基金之費用率:

年度	109 年	110 年	111 年	112 年	113 年
費用率	2.74%	2.51%	2.42%	2.43%	2.57%

註: 費用率: 指依證券投資信託契約規定基金應負擔之費用 (如: 交易直接成本—手續費、交易稅; 會計帳列之費用—經理費、保管費、保證費及其他費用等) 占平均基金淨資產價值之比率。

陸、受益人應負擔費用之項目及其計算方式

項目	計算方式或金額
經理費	每年基金淨資產價值之 1.8%
保管費	每年基金淨資產價值之 0.25%
申購手續費	最高不得超過發行價額之 2%
買回費	1. 受益人請求買回受益憑證，目前毋須支付買回費用，買回費用為零 2. 本基金買回費用最高不得超過本基金每受益權單位淨資產價值之百分之一，並得由經理公司在此範圍內公告後調整
短線交易費用	受益人持有本基金未滿 14 日(含)者，應支付其買回價金之 1% 為短線交易買回費用
買回收件手續費	買回受益憑證毋須支付買回收件手續費
受益人會議費用	每年預估 \$1,000,000 (受益人會議並非每年固定召開，故該費用不一定每年發生)
其他費用	包括取得或處分本基金資產所生之經紀商佣金、印花稅、證券交易稅、證券交易手續費、訴訟及非訟費用、清算費用、本基金財務報告之簽證或核閱費用(以依法令或依信託契約規定應向受益人公告之財務報告為限)等

柒、受益人應負擔租稅之項目及其計算

本基金投資國內資本市場之稅賦事項均依財政部有關法令辦理，受益人可能負擔之租稅主要包括本基金所投資商品之各項交易稅及所得稅款等；另本基金如投資國外資本市場，所產生之各項所得，應依各投資所在國或地區相關法令規定繳納各項稅費，且可能無法退回。詳見公開說明書第 34-35 頁。

捌、基金淨資產價值之公告時間及公告方式

- 一、公告時間：本基金每營業日公告前一營業日本基金每受益權單位之淨資產價值。
- 二、公告方式：於經理公司網站 (<http://www.assetmanagement.hsbc.com.tw>) 公告。

玖、公開說明書之取得

- 一、本基金公開說明書備置於經理公司及其基金銷售機構營業處所，投資人可免費索取。
- 二、投資人亦可於經理公司網站 (<http://www.assetmanagement.hsbc.com.tw>) 及公開資訊觀測站 (<http://mops.twse.com.tw>) 免費取得本基金之公開說明書及基金近年度財務報告電子檔。

其他

滙豐投信服務電話：(02) 6633-5808

- 一、本基金經金管會核准或同意生效，惟不表示基金絕無風險，基金經理公司以往之經理績效不保證基金最低投資收益；基金經理公司除盡善良管理人之注意義務外，不負責基金之盈虧，亦不保證最低之收益，投資人申購前應詳閱基金公開說明書。各銷售機構備有基金公開說明書，歡迎索取。
- 二、有關基金應負擔之費用，已揭露於基金之公開說明書，投資人可至公開資訊觀測站查詢。
- 三、內容涉及新興市場部分，因其波動性與風險程度可能較高，且其政治與經濟情勢穩定度可能低於已開發國家，也可能使資產價值受不同程度之影響。匯率走勢亦可能影響所投資之海外資產價值變動。
- 四、本基金可能透過中國合格境外投資者(QFII)、滬港通及深港通投資中國證券市場之有價證券，因滬港通及深港通為新機制，同時受中國及香港監管，交易機制較複雜，可能產生投資標的異動或相關交易、交割、營運及作業等風險。本基金主要投資於中國大陸及香港地區之有價證券，可能因產業循環或非經濟因素導致價格劇烈波動，以及市場機制不如已開發市場健全，產生流動性不足風險，而使資產價值受不同程度之影響；且因中國大陸為外匯管制市場，在資金匯出匯入有較多限制，故本基金投資大陸地區有價證券可能會有資金無法即時匯回之風險，或可能因特殊情事致延遲給付買回價款。投資人並須留意中國市場特定政治、經濟、法規與市場等投資風險。
- 五、投資地區政治、經濟變動之風險：本基金投資區域政經情勢或法規之變動，可能對本基金所參與的投資市場及投資工具之報酬造成直接或間接的影響。
- 六、投資軍事工業等爭議性武器相關投資標的不利社會責任投資，且當環境、社會或治理事件或情況發生時，可能對投資價值產生潛在或實際之重大負面影響。根據滙豐環球投資管理政策，本公司將不會投資於被視為直接及間接涉及發展、製造、使用、維護、銷售、分銷、進口或出口、存儲或運輸國際公約禁止的武器的公司證券。滙豐環球投資管理政策(經不時修訂)載於：<https://www.assetmanagement.hsbc.com.tw/>
滙豐投信獨立經營管理。